

## BIODI'VEILLE : L'OBSERVATOIRE DE LA BIODIVERSITÉ DU PARC



### Pourquoi un observatoire ?

Connaître le patrimoine naturel pour :

- Informer et sensibiliser les acteurs du territoire, pour une prise en compte des espèces et de leurs milieux dans les projets d'aménagement et de développement.
- Agir sur le terrain, pour réaliser des actions concrètes de protection.
- Surveiller l'état de santé de notre patrimoine, en mettant en place des indicateurs de suivi de la biodiversité (baromètres de la biodiversité).

## PARTENAIRES



Parc naturel régional des Ballons des Vosges  
1 rue du Couvent - 68140 Munster - 03 89 77 90 20

Crédits photos : PNRBV, J.Guhring, J.Martin, B.Facchi, D.Rollin, M.Ertlé, P.Ertlé, S.Bobernieth, Pixabay, AdobeStock.  
Conception : A.Valentin

## LE PARC NATUREL RÉGIONAL DES BALLONS DES VOSGES

La France compte 54 Parcs naturels régionaux. Ils s'organisent autour de projets de territoire où la protection des patrimoines est au service du développement local. C'est dans cet esprit que le Parc naturel régional des Ballons des Vosges porte des actions permettant de préserver les patrimoines tout en contribuant au dynamisme économique de ce territoire de moyenne montagne. Pour y parvenir, son projet se concentre sur l'aménagement du territoire, la gestion des espaces naturels, le soutien à l'agriculture, la transmission des savoir-faire et le développement culturel. La promotion d'un urbanisme rural de qualité ou encore l'accueil et la sensibilisation des publics figurent également parmi ses actions.

### Le Parc en quelques chiffres

- 2 régions
- 4 départements
- 197 communes adhérentes
- 251 707 habitants
- 2 921 km<sup>2</sup> 55% de forêts
- 35% d'espaces naturels remarquables
- 280 tourbières
- 10 réserves naturelles
- 34 sites Natura 2000

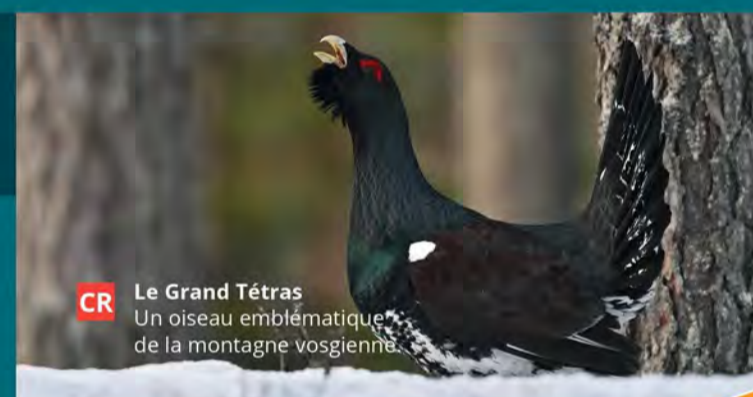
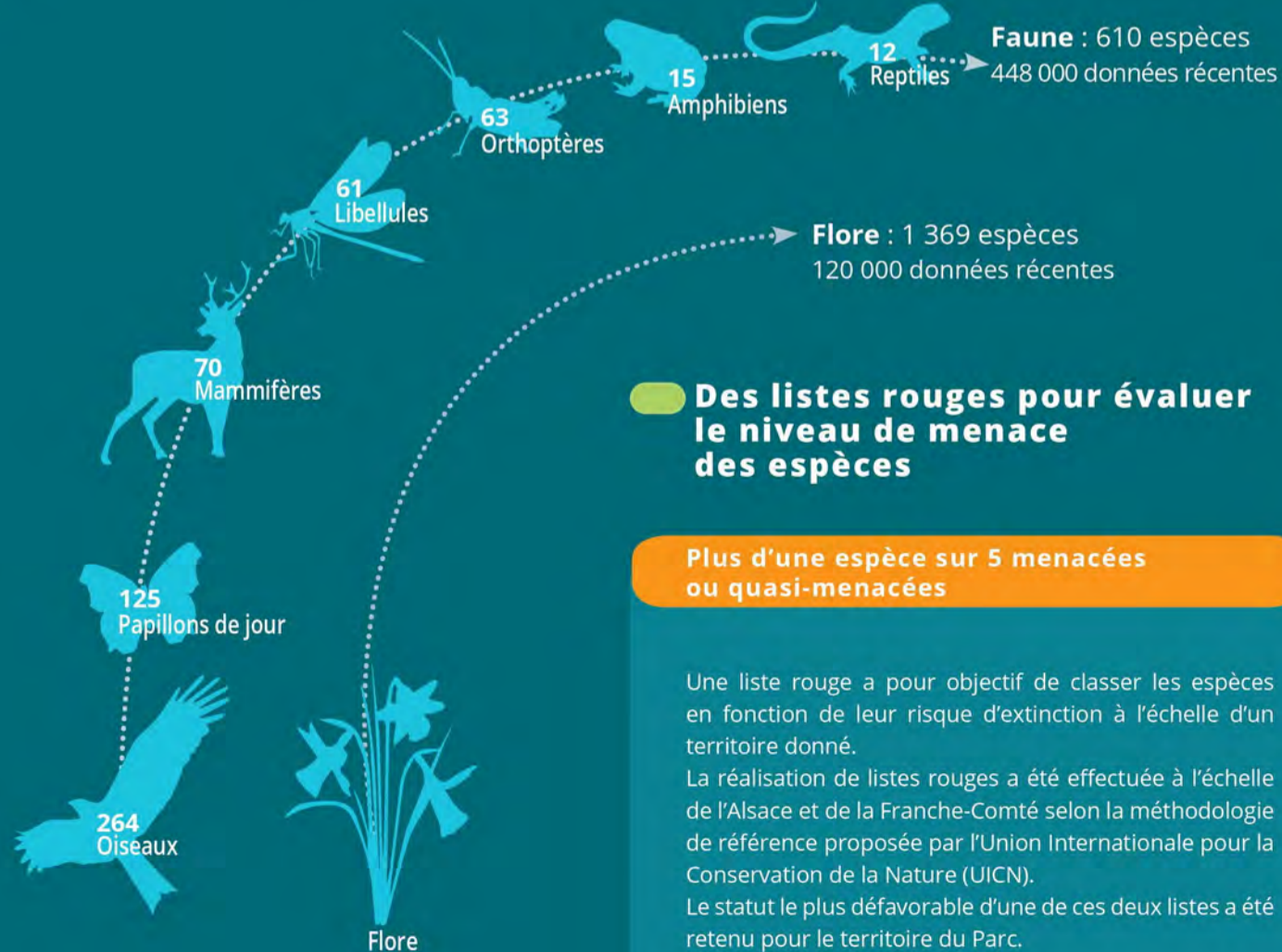
PARC-BALLONS-VOSGES.FR

# BIODI' veille

L'OBSERVATOIRE DE LA BIODIVERSITÉ DU PARC

## ÉTAT DES LIEUX DE LA BIODIVERSITÉ DU PARC

### Combien d'espèces ?



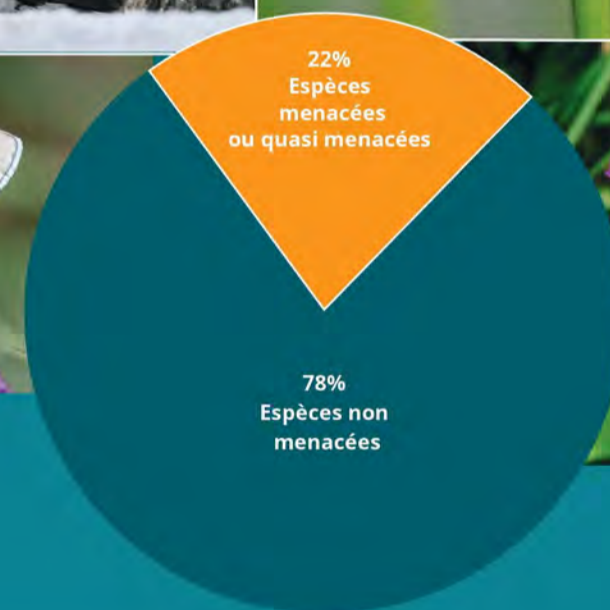
**CR** Le Grand Tétrás  
Un oiseau emblématique de la montagne vosgienne.



**EN** Le Leste dryade  
Une libellule liée aux tourbières et aux lacs d'altitude.

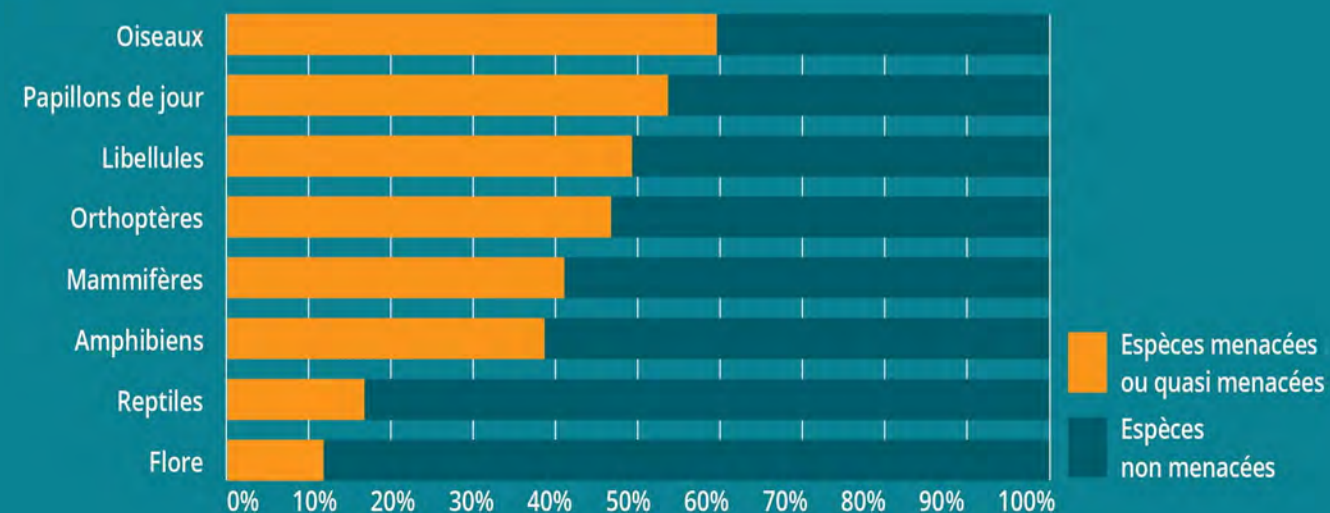


**VU** L'Azuré des Cytises  
Un papillon des pelouses sèches calcaires.



**NT** Le Géranium des marais  
Une plante des prairies humides montagnardes.

- CR** En danger critique d'extinction
- EN** En danger
- VU** Vulnérable
- NT** Quasi menacé







## NOS ESPÈCES REMARQUABLES

184 espèces à conserver prioritairement



**1 Le Nénuphar nain**, une espèce particulièrement rare qui affectionne les tourbières et les lacs d'altitude.

**2 La Fraxinelle blanche**, une espèce végétale qui affectionne particulièrement les lisières forestières chaudes en contact avec les pelouses sèches calcaires.

**3 Le Barbitiste ventru**, une espèce de la famille des sauterelles qui fréquente exclusivement les landes et les pelouses des plus hauts sommets vosgiens.

**4 Le Lynx boréal**, l'un des plus grands prédateurs de nos forêts vosgiennes.

**5 Le Lézard vert**, une des espèces emblématiques des pelouses sèches calcaires du piémont Vosgien.

**6 Le Cuivré mauvin**, un papillon qui fréquente principalement les prairies d'altitude et les hautes chaumes.

**7 Le Murin de Natterer**, une chauve-souris d'affinité forestière qui affectionne particulièrement les boisements riches en arbres à cavités.

**8 Le Bouvreuil pivoine**, un passereau forestier que l'on observe parfois dans les jardins en hiver.

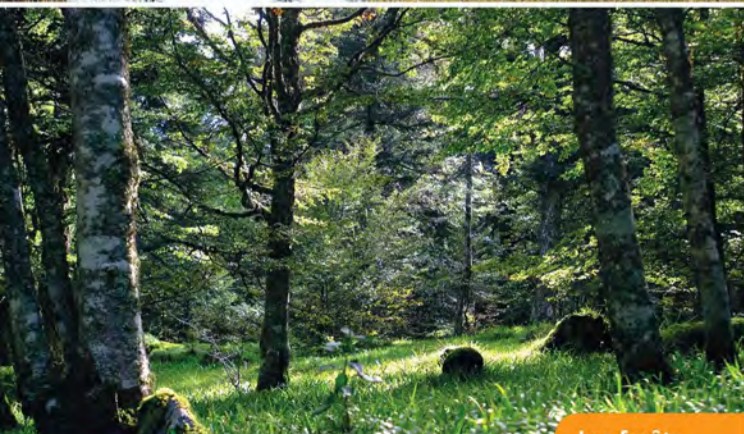
**9 Le Cuivré écarlate**, un papillon qui fréquente principalement les tourbières et les prairies humides.

**10 Le Dectique verrucivore**, de la famille des orthoptères, est une espèce de sauterelle qui affectionne les pelouses d'altitude et les hautes-chaumes.

**11 La Leucorrhine douteuse**, une espèce de libellule qui fréquente exclusivement les tourbières d'altitude.

Les tourbières ponctuent les Hautes-Vosges. On en recense un peu plus de 300 mais elles ne représentent qu'une infime partie du Parc. 50 espèces remarquables ont été identifiées, principalement des espèces reliques de la dernière période glaciaire.

### Les tourbières, marais et prairies humides



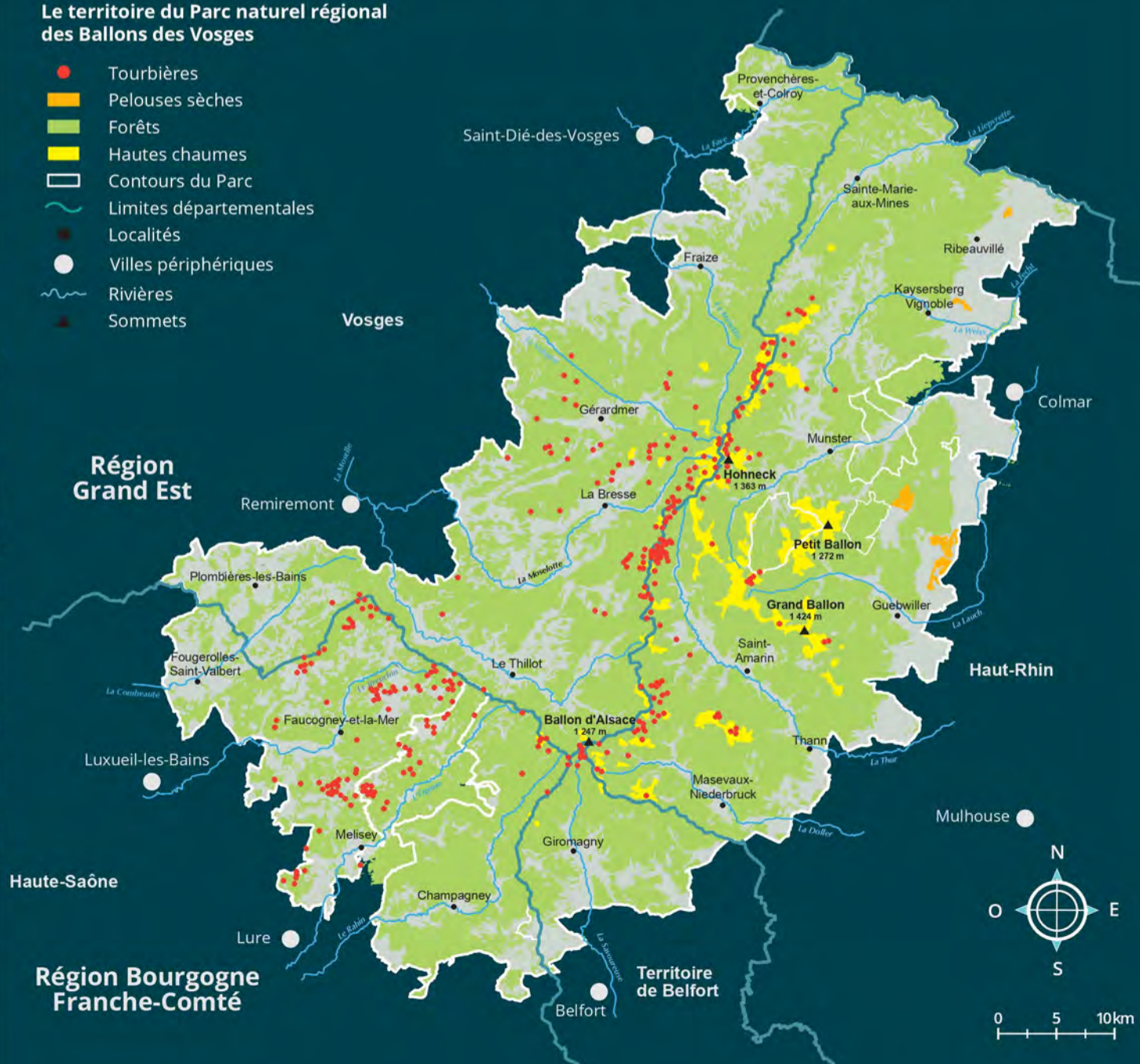
### Les forêts

Les forêts couvrent deux tiers du Parc et représentent un important réservoir de biodiversité. Parmi la faune et la flore forestières, on recense 43 espèces remarquables, liées pour la plupart à la hêtraie-sapinière, aux chênaies chaudes ou encore aux forêts de ravins.

## LEURS MILIEUX *notre patrimoine naturel*

### Le territoire du Parc naturel régional des Ballons des Vosges

- Tourbières
- Pelouses sèches
- Forêts
- Hautes chaumes
- Contours du Parc
- Limites départementales
- Localités
- Villes périphériques
- Rivières
- ▲ Sommets



Situées au-dessus de 1000 m d'altitude, les hautes chaumes se composent d'une mosaïque de landes, prairies et pelouses. Le climat qui y règne favorise les espèces à tendance alpine qui représentent la majorité des 31 espèces remarquables recensées dans ces milieux.

### Les hautes chaumes



### Les pelouses sèches

Situées sur les contreforts vosgiens, généralement à basse altitude, les pelouses sèches se sont développées sur des sols pauvres, peu épais et bien exposés. Une faune et une flore adaptées aux conditions chaudes et sèches s'y sont développées avec notamment 54 espèces remarquables.